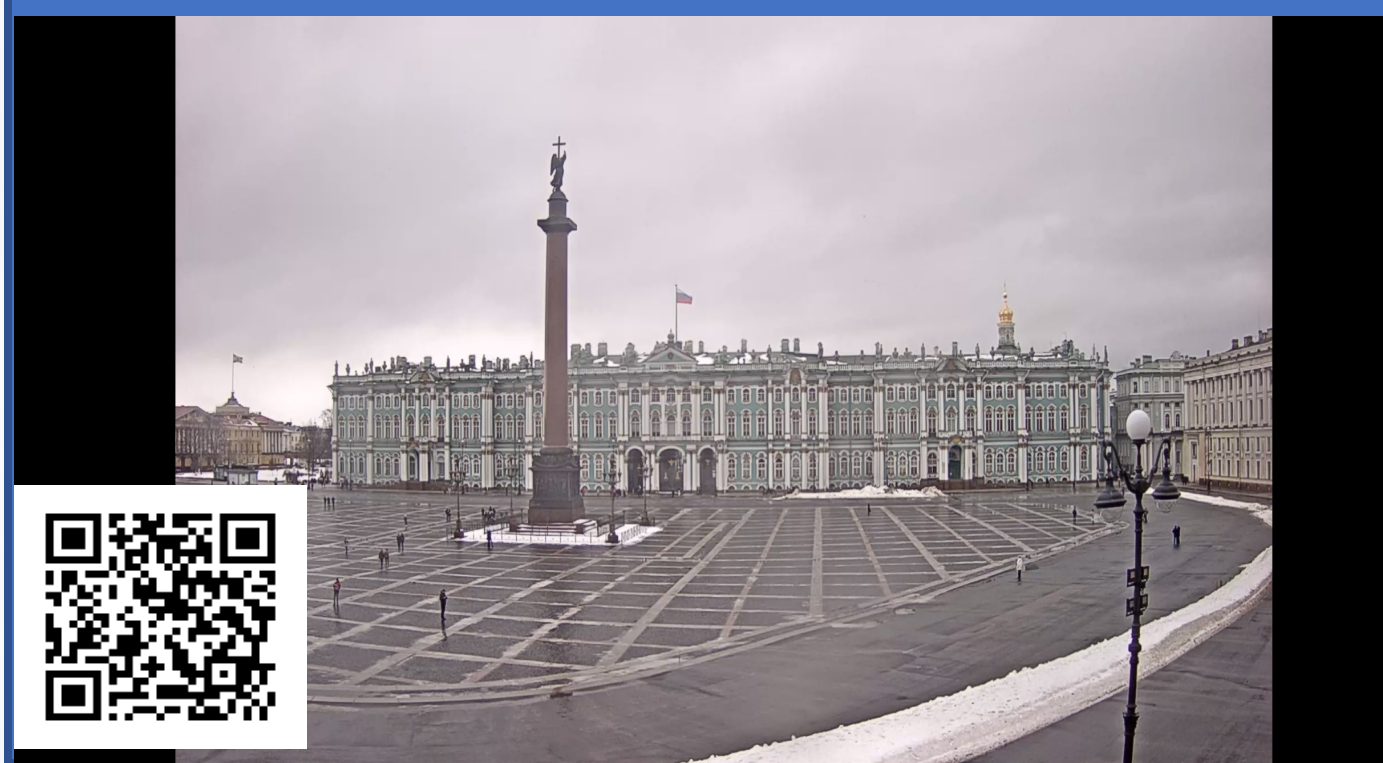


Онлайн-ресурсы для организации городских исследовательских практик дошкольников

Веб-камера—цифровая видео- или фотокамера, способная в реальном времени фиксировать изображения, предназначенные для дальнейшей передачи по сети Интернет. Путешествуя онлайн, вы увидите весь Санкт-Петербург с экрана вашего монитора с помощью работающих веб камер в режиме реального времени.



Плюсы

- возможность исследовать город, не выходя из помещения.
- город рассматривается с другого ракурса.
- возможность видеть город здесь и сейчас;
- возможность не только видеть, но и слышать (встроенный микрофон)

Минусы

- ограниченное время работы детей из-за норм СанПиНов
- неуправляемость тех видов и процессов, которые демонстрируем детям

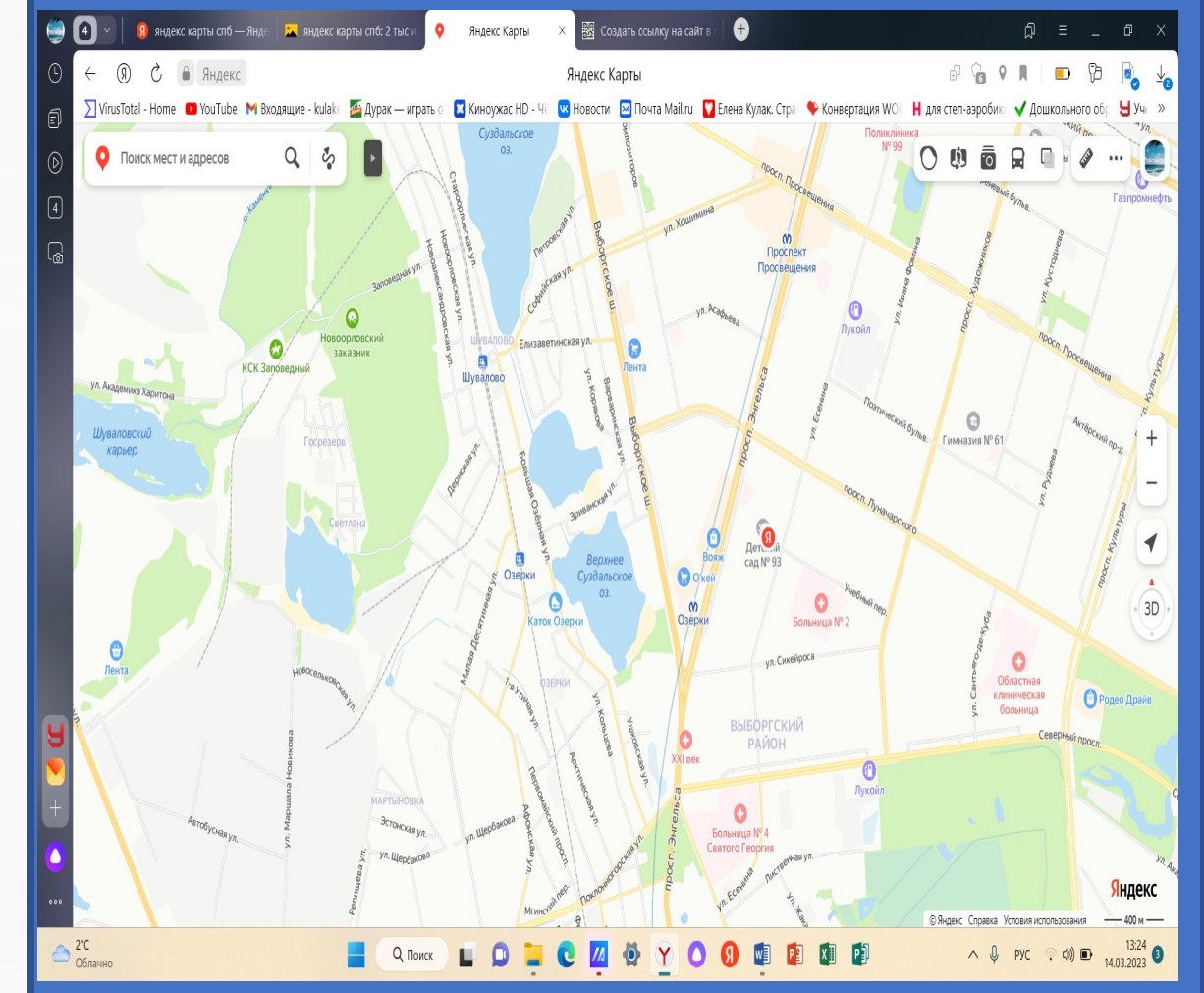
Онлайн экскурсии по музеям Санкт-Петербурга
В наш XXI век — век высоких технологий — неудивительно, что все знаменитые музеи и галереи, выставочные пространства, арт-хаусы и другие площадки Санкт-Петербурга приглашают посетителей совершить виртуальные экскурсии по залам с осмотром всех экспонатов не выходя из дома.



Плюсы :

- возможность посетить музей, не выходя из помещения
 - отсутствие отвлекающих моментов для исследования предметов
 - возможность получить дополнительную информацию (текстовые и видеоматериалы)
- ## Минусы:
- нет возможности представить масштабы экспозиции и отдельных предметов
 - нет возможности задать вопрос в режиме реального времени.
 - сложно понять как связано экспонаты между собой в пространстве музея

Яндекс Карты — карты, на которых есть возможность проложить маршрут, увидеть панорамы улиц, изображение отдельных объектов.



Плюсы:

- даёт возможность ориентироваться по карте различными способами
 - можно прокладывать маршруты
 - возможность создавать свои карты
- ## Минусы
- не часто обновляются панорамы
 - информация может не соответствовать действительности

Примеры использования данных ресурсов



Рассмотрите Неву, обратите внимание на её внешний вид.

Как вам кажется, пришла ли весна в Санкт-Петербург?

Какие доказательства вы можете привести в пользу своего мнения?



Золотая гостиная Зимнего дворца

Рассмотрите помещение, в которое вы попали. Оцените его размеры. Обратите внимание на украшение и мебель.

Попробуйте определить для чего использовалась эта комната и кто мог быть её хозяином?

Выберите на карте Санкт-Петербурга панораму любой улицы.

Совершите путешествие по этой улице с помощью панорамы. Определить какие виды транспорта ходят по этой улице? Что сделано для пешеходов, чтобы их передвижение было безопасно?